

# 利用案内

INFORMATION

## 開館時間

午前10時～午後6時(入館は午後5時30分まで)

## 観覧料

展覧会によって異なりますので、お問い合わせください。

\*中学生以下の方は無料です。

\*20名以上の団体は2割引となります。

\*各種障がい者手帳をご提示の方とその付添者1名は無料となります。

\*「あしかがいきいきパスポート」をお持ちの方および両毛広域都市圏内にお住まいの65歳以上の方は無料です(住所・年齢を確認できるものをご提示ください)。

\*毎月第3日曜日「家庭の日」は中学生以下のお子さまを同伴のご家族は無料です。(展覧会会期中)

\*足利市立美術館友の会の会員証をご提示の方は無料です。

## 足利市立美術館友の会

美術や美術館活動に興味を持つ方々が、互いに教養・親睦を深めつつ美術館事業を支援することを目的とする組織です。随時会員を募集しています。

## 交通案内

- 電 車 / JR両毛線「足利駅」下車(徒歩10分)  
東武伊勢崎線「足利市駅」下車(徒歩10分)
- バ ス / 足利市生活路線バス「美術館前」下車
- 車 / 北関東自動車道「足利」より15分  
北関東自動車道「太田・桐生」より20分  
東北自動車道「佐野・藤岡」より40分
- 駐車場 / 美術館前広場駐車場、美術館通り駐車場(徒歩1分)、  
美術館駐車場(徒歩2分)、通2丁目多目的広場(徒歩3分)、  
たかうじ君広場(徒歩3分)、太平記館観光駐車場(徒歩7分)



## 休館日

月曜日(祝日、振替休日を除く) 祝日の翌日(土・日曜日を除く)  
年末年始 展示替え等のための休館日

## 2024(令和6)年度 足利市立美術館年間カレンダー

土曜 日曜・祝日 休館日 ○家庭の日

2024年4月							5月						
日	月	火	水	木	金	土	日	月	火	水	木	金	土
	1	2	3	4	5	6				1	2	3	4
7	8	9	10	11	12	13	5	6	7	8	9	10	11
14	15	16	17	18	19	20	12	13	14	15	16	17	18
21	22	23	24	25	26	27	19	20	21	22	23	24	25
28	29	30					26	27	28	29	30	31	

6月							7月						
日	月	火	水	木	金	土	日	月	火	水	木	金	土
						1		1	2	3	4	5	6
2	3	4	5	6	7	8	7	8	9	10	11	12	13
9	10	11	12	13	14	15	14	15	16	17	18	19	20
16	17	18	19	20	21	22	21	22	23	24	25	26	27
23	24	25	26	27	28	29	28	29	30	31			

8月							9月						
日	月	火	水	木	金	土	日	月	火	水	木	金	土
				1	2	3	1	2	3	4	5	6	7
4	5	6	7	8	9	10	8	9	10	11	12	13	14
11	12	13	14	15	16	17	15	16	17	18	19	20	21
18	19	20	21	22	23	24	22	23	24	25	26	27	28
25	26	27	28	29	30	31	29	30					

10月							11月						
日	月	火	水	木	金	土	日	月	火	水	木	金	土
			1	2	3	4						1	2
6	7	8	9	10	11	12	3	4	5	6	7	8	9
13	14	15	16	17	18	19	10	11	12	13	14	15	16
20	21	22	23	24	25	26	17	18	19	20	21	22	23
27	28	29	30	31			24	25	26	27	28	29	30

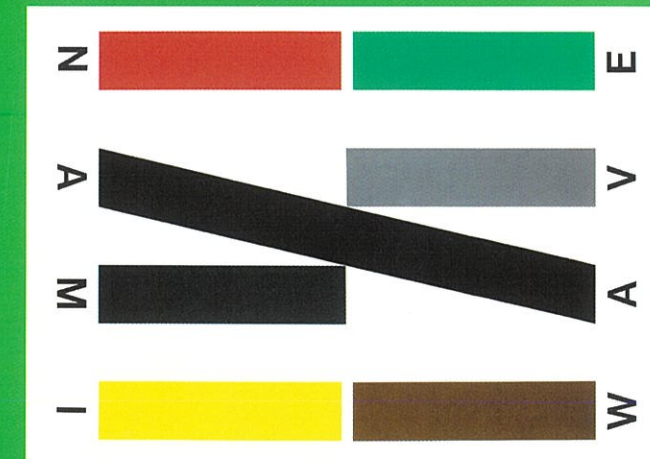
12月							2025年1月						
日	月	火	水	木	金	土	日	月	火	水	木	金	土
1	2	3	4	5	6	7				1	2	3	4
8	9	10	11	12	13	14	5	6	7	8	9	10	11
15	16	17	18	19	20	21	12	13	14	15	16	17	18
22	23	24	25	26	27	28	19	20	21	22	23	24	25
29	30	31					26	27	28	29	30	31	

2月							3月						
日	月	火	水	木	金	土	日	月	火	水	木	金	土
						1							1
2	3	4	5	6	7	8	2	3	4	5	6	7	8
9	10	11	12	13	14	15	9	10	11	12	13	14	15
16	17	18	19	20	21	22	16	17	18	19	20	21	22
23	24	25	26	27	28		23	24	25	26	27	28	29

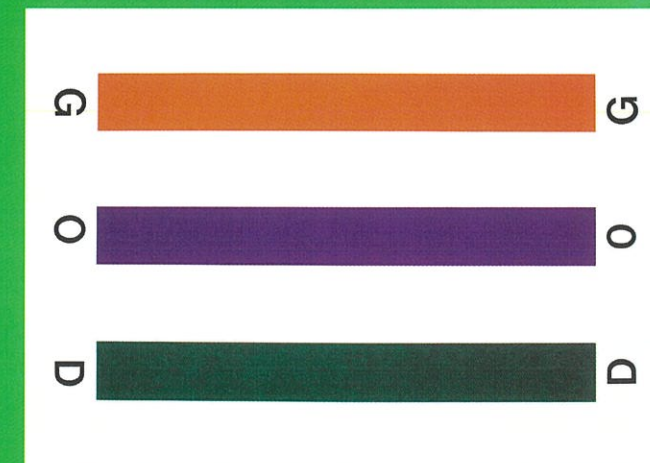
\*開館日に変更がある場合がございます。最新情報は、ホームページまたはお電話にてご確認ください。

# 足利市立美術館 展覧会スケジュール

## Ashikaga Museum of Art EXHIBITION SCHEDULE 2024.4-2025.3



飯田善國《うしなわれない言葉4 NAMI-WAVE》1994年 紙・シルクスクリーン



飯田善國《うしなわれない言葉5 GOD-DOG》1994年 紙・シルクスクリーン

(「飯田善國展」より)

Instagram



X (旧Twitter)



Facebook



足利市立美術館は2024年で開館30周年を迎えます

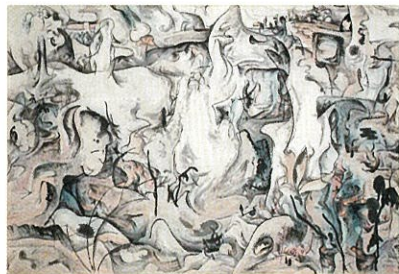
## コレクション展2024

Part I 南画 憧れた景色へのかけ橋 一大山魯牛を中心に  
Part II 前衛のかなたへ 浅川コレクションと現代の美術

**4月20日(土)～6月30日(日)**

(Part I) コレクションの中から大山魯牛を中心に南画をご紹介します。彼らが憧れた景色、そして南画を存続させるための試行錯誤とは何だったのか考えます。さらに、南画のエッセンスを受け継ぐ現代作家の作品も併せて展示します。

(Part II) 「浅川コレクション」は1950年代から半世紀以上にわたり画商として活躍した浅川邦夫氏から足利市立美術館が寄贈を受けた、900点におよぶ作品によるものです。本展では、当館で未公開の作品を中心にご覧いただけます。



大山魯牛  
《突兀》  
1960年代初頭  
足利市立美術館蔵

## 生誕100年 相田みつを展 —いのちを見つめることば—

**7月13日(土)～9月1日(日)**

豊かな自然と重厚な歴史をもつ足利に生まれ育った書家・相田みつを(1924-1991)は、この地を生涯の制作の場として創作活動を続けました。代表作として知られる「ただいだけで」、「道」、「つまづいたおかげで」をはじめとする数々の作品は、今もなお、多くの人々の心をとらえて止まません。生誕100年を記念して故郷の足利で開催される本展では、代表作から隠れた名作まで、相田みつをが書家、詩人としてのこした足跡を振り返ります。



《いま》1979年  
相田みつを美術館蔵

## ザ・キャビンカンパニー 大絵本美術展—童堂賛歌

**9月14日(土)～11月4日(月・振)**

ザ・キャビンカンパニーは、阿部健太朗と吉岡紗希が2009年に結成し、大分県にある廃校の小学校を制作拠点とするユニットです。40冊あまりの絵本を刊行するほか、イラストレーション、絵画、立体、アニメーションなど様々な方法で独自の世界観を表現しています。本展では、初期の絵画や映像インスタレーション、巨大な立体作品、絵本原画や新作の巨大壁画を含めて、多彩な創作の全貌に迫ります。



ザ・キャビンカンパニー《アノコロの国》2020年 作家蔵

## 飯田善國展(仮称)

**11月16日(土)～12月26日(木)**

飯田善國(1923-2006)は足利出身の彫刻家です。飯田の彫刻作品が生まれる背景として見落としてはならないのは言語活動と絵画制作です。彫刻家飯田の根本には詩人・画家の飯田が潜んでいます。

本展は、飯田の詩と絵はどのように彫刻にかかわり、独立しているのか、さらに「ことば」と色彩をいかに彫刻として統合したのかを確認する試みです。



飯田善國《無題》1961年 足利市立美術館蔵

**2025年1月11日(土)～1月26日(日)**

「足利市民文化財団所蔵品展」

「足利市民文化祭優秀作品展」

「第17回 足利展」

記載されている以外の展覧会が開催される場合があります。詳細はホームページをご覧ください。

**2025年2月(予定)**

「山姥切国広展(仮称)」